



# ملخص إنجاز

## مؤسسة بنيان التنمية (مع شركائها)

2021م - 2023م



# عن مؤسسة بنين التنمية

## الرؤية

بناء مجتمع واعٍ ومتماسك، يعتز بهويته وأصالة قيمه، قادر على حشد طاقاته وقدراته، واستغلال موارده الطبيعية والبشرية بكفاءة، من أجل تحفيز التنمية المحلية المستدامة، وبما يدعم تعزيز الاكتفاء الذاتي، ويحقق العدالة الاجتماعية، والحياة الكريمة.

## مبادئ العمل

### تنمية قائمة على هدى الله:

تنطلق من التوجيهات القرآنية، وتبتعد عن الربا، وتهتم بتوعية المجتمع بأهمية فريضة الزكاة، وضرورة المسارعة في أدائها، كونها من السنن الإلهية، في نزول الأمطار وحصول البركة في المال والنفوس، كما تعمل على تكريس القيم والمبادئ الدينية والأخلاقية، كالأمانة والإخلاص والإحسان في نفوس أبناء المجتمع، وتحفيزهم على تحويلها إلى سلوكيات في العمل، وتحسين جودة الإنتاج، وأن بناء الاقتصاد، باب من أبواب الجهاد.

### مشاركة مجتمعية واسعة:

إشراك كل فئات المجتمع في عملية التنمية، كباراً وصغاراً، رجالاً ونساءً، ومن كل الفئات، وتنظيمهم في بيوت مبادرات، ولجان تنمية وجمعيات تنمية، وجمعيات تعاونية زراعية، وجمعيات صيادين، لها أبعاد اجتماعية واستثمارية، في إطار رؤية تعاونية تكاملية، بين مؤسسات الدولة والمجتمع.

## الأهداف

### التنمية الاجتماعية

رفع مستوى الوعي والتماسك المجتمعي، وتفعيل المشاركة المجتمعية، والاستجابة الإنسانية، للتعافي من الكوارث، باتجاه التنمية المستدامة.

1

2

تحسين سبل المعيشة للأسر والفئات الأشد فقراً، من خلال رفع مستوى الأمن الغذائي، وإتاحة فرص أفضل لتوليد الدخل.

### التنمية الاقتصادية

### البناء المؤسسي

تحقيق الأداء والتميز المؤسسي، من خلال تبني أفضل المعايير والممارسات الإدارية، والتعلم المستمر، عبر تبادل المعارف والخبرات والتجارب.

3

## السياسات العامة

### التنمية المستدامة

1

### الأولويات الوطنية

2

### خفض فاتورة الاستيراد

3

### العجزة العكسية

4

### سلسلة القيمة

5

### الاقتصاد المجتمعي

6

## قيم العمل

01 | الثقة بالله | 02 | الإحسان | 03 | الإخلاص

04 | الدقة | 05 | الإتيان | 06 | المبادرة

07 | التعاون | 08 | المشاركة | 09 | الجودة

10 | السرعة | 11 | الشفافية | 12 | المرونة

13 | المسؤولية | 14 | نقل الخبرات

# الجانب الاجتماعي

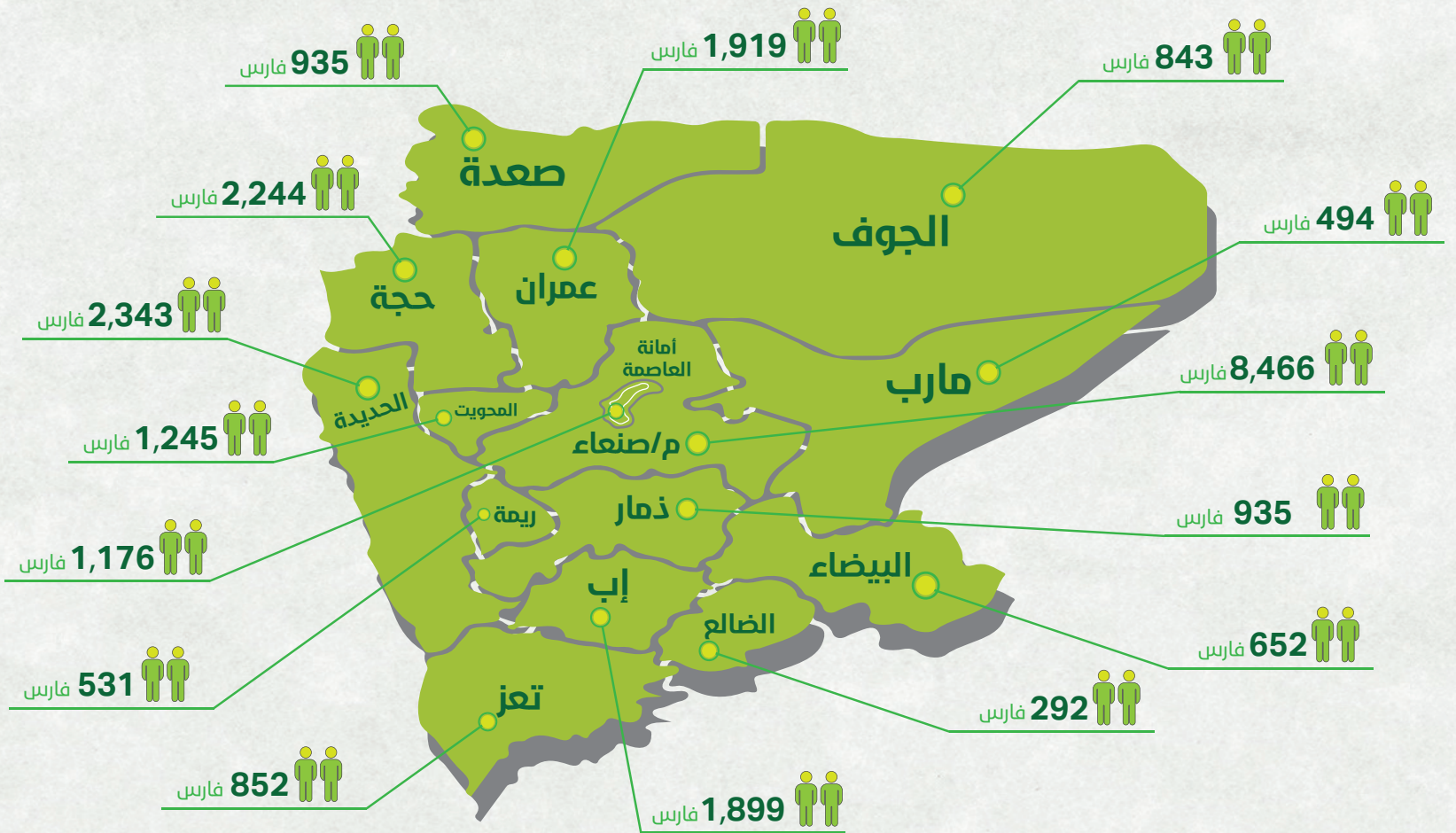
## الفرسان



(بعض الفرسان تلقوا أكثر من دورة في أكثر من مجال)

## إنتشار الفرسان في المحافظات والمديريات

(إجمالي عدد الفرسان في المحافظة ومديرياتها)

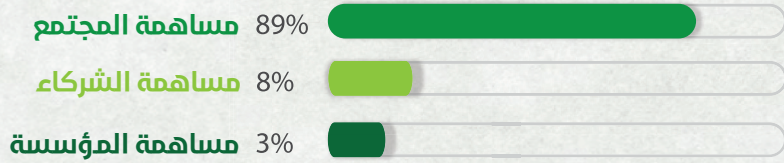


# الجانب الاجتماعي

## ملخص الإنجاز في جانب المبادرات المجتمعية



عدد المستفيدين ■ عدد المبادرات



قاربة 29 مليار ريال

المبادرات التي تم رصدها من قبل المؤسسة فقط ولا تُعبر عن كل أداء الشركاء.

المبادرات

18,501



المديريات

218



المحافظات

15

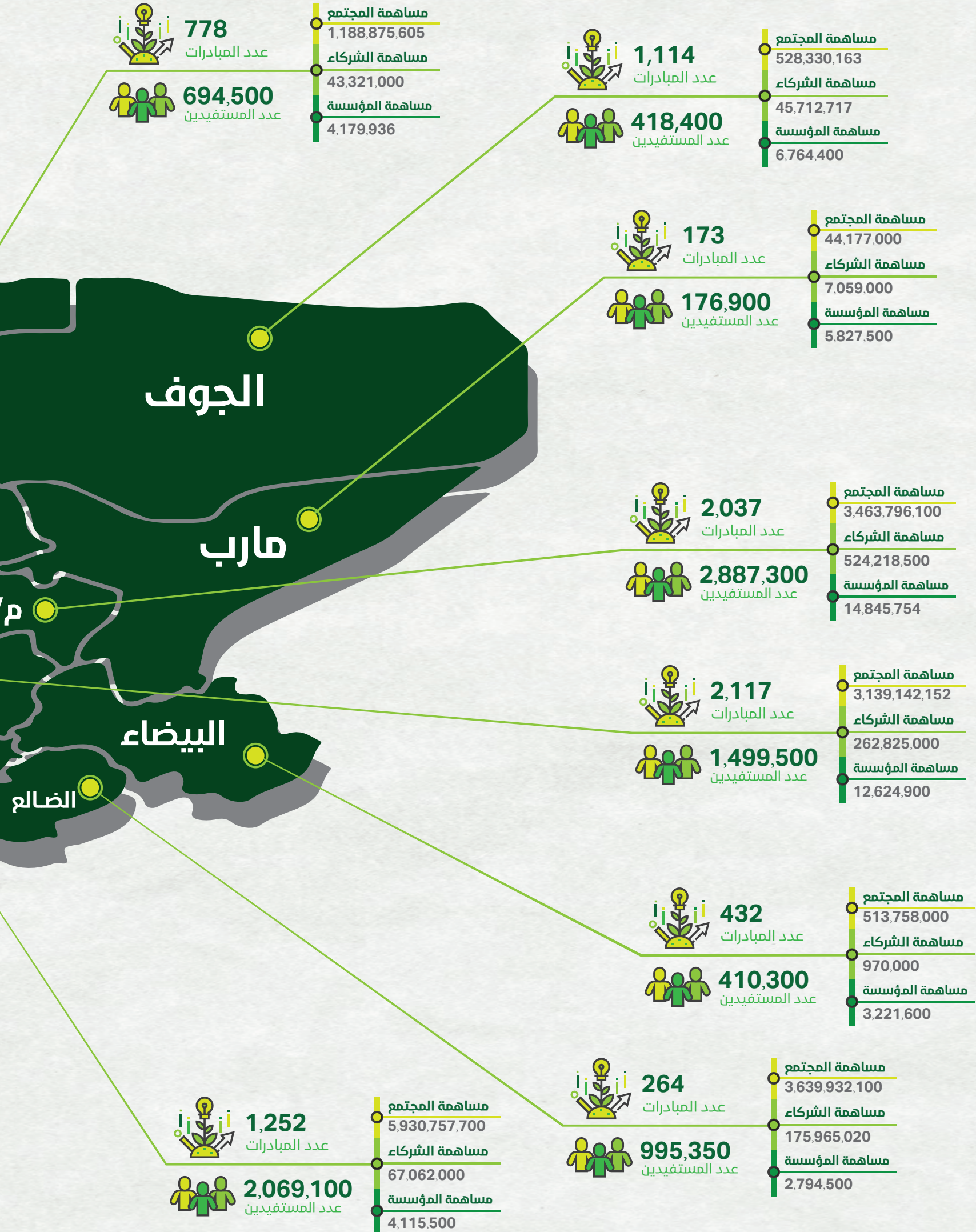


المستفيدين بشكل تراكمي خلال ثلاث سنوات وكذلك تكرر بعض المستفيدين في أكثر من نشاط في نفس المنطقة

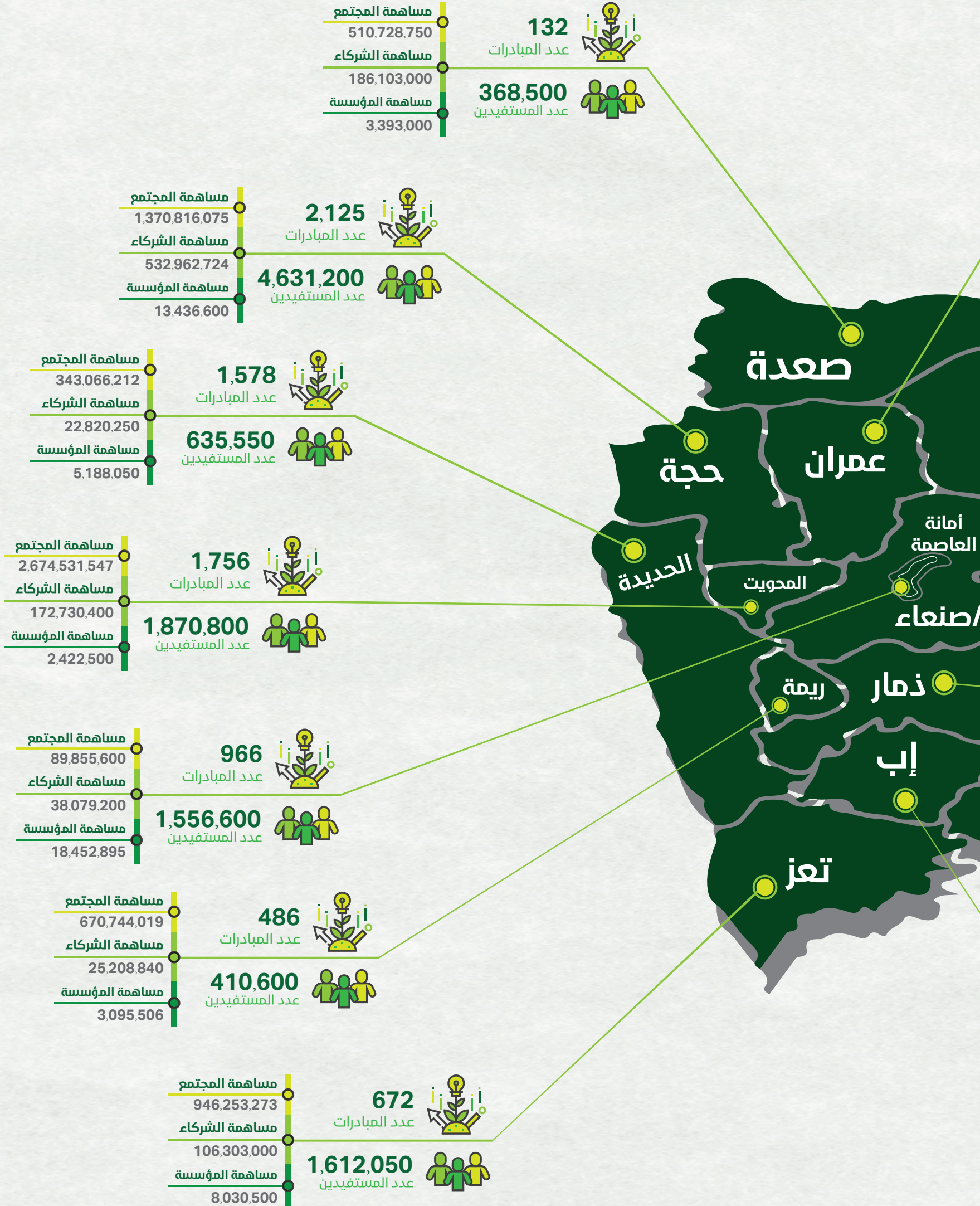
24 مليون نسمة



## ملخص انتشار المبادرات في

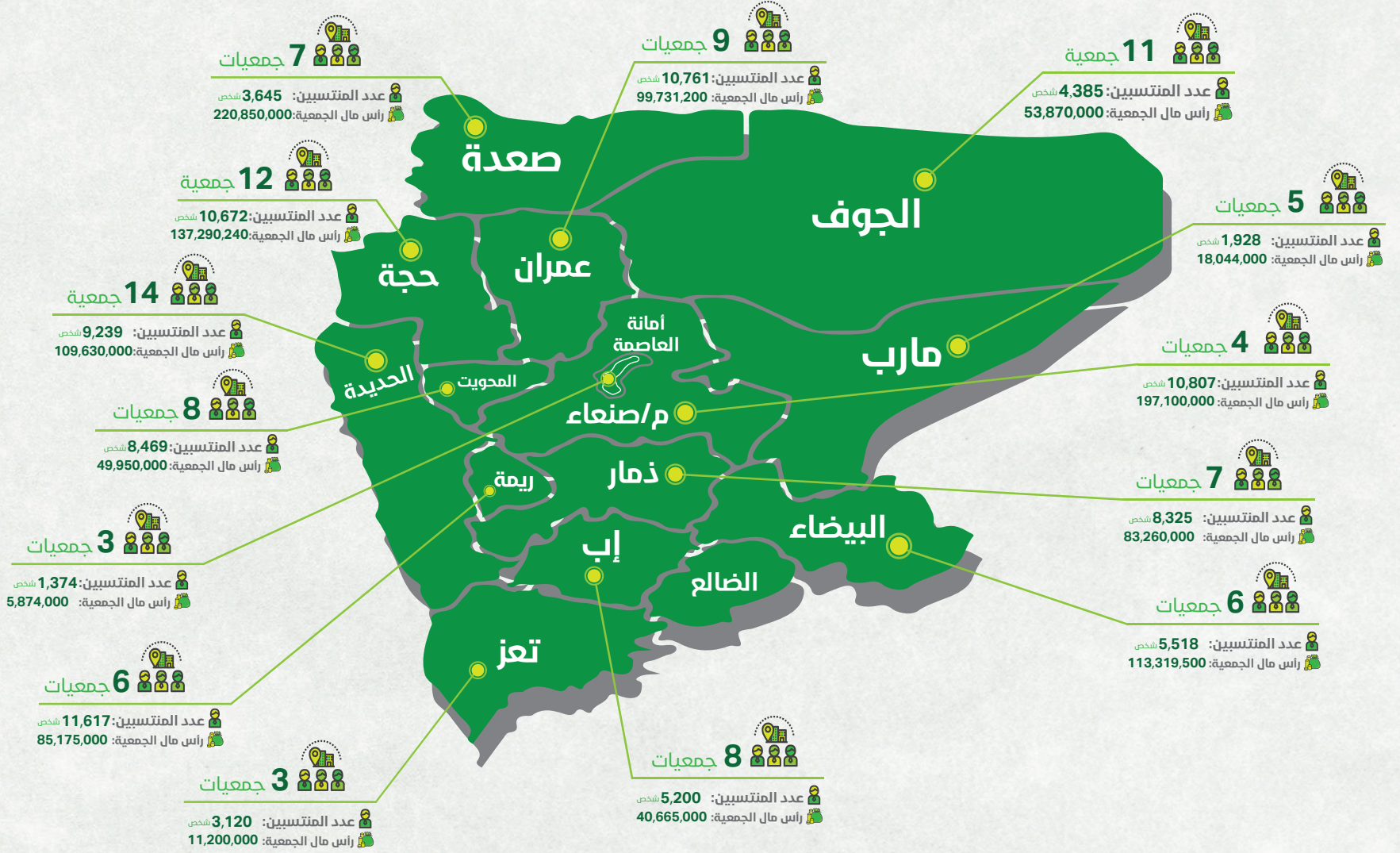


## المحافظات ومديرياتها



# الجانب الاجتماعي

## ملخص انتشار الجمعيات التعاونية في المحافظات والمديريات



الزراعة

102



الأسماك

1



مجالات تنمية

عدد الجمعيات التعاونية الزراعية والسمكية، التي تم إنشاؤها وتفعيلها، في مجال التنمية.



103

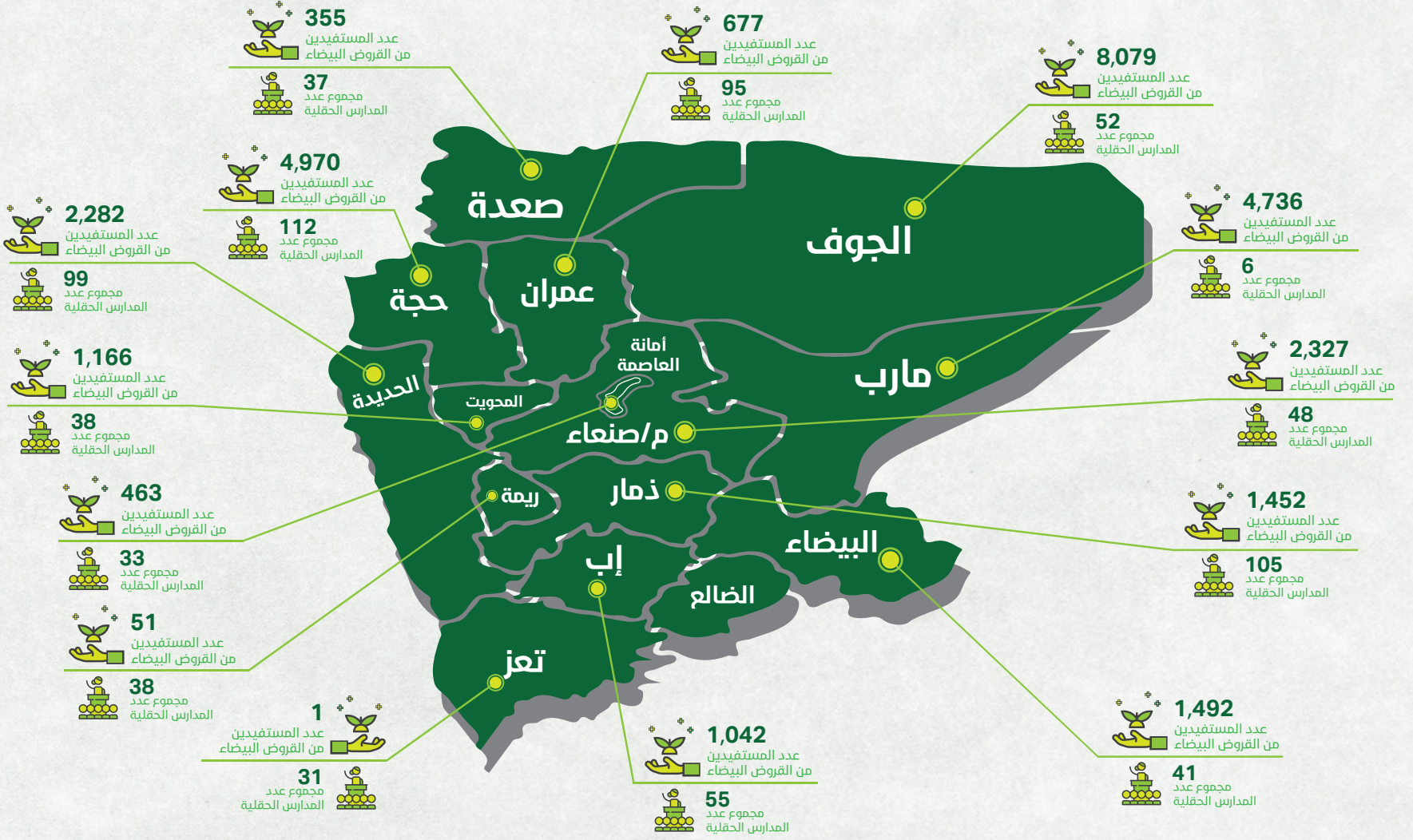
رأس مال الجمعيات: قرابة مليار ريال

عدد المنتسبين: 82 ألف شخص



# الجانب الاقتصادي

## ملخص المستفيدين من القروض مع مجموع المدارس الحقلية



إجمالي عدد المستفيدين من القروض (صغيرة ومتناهية الصغر)

29,093



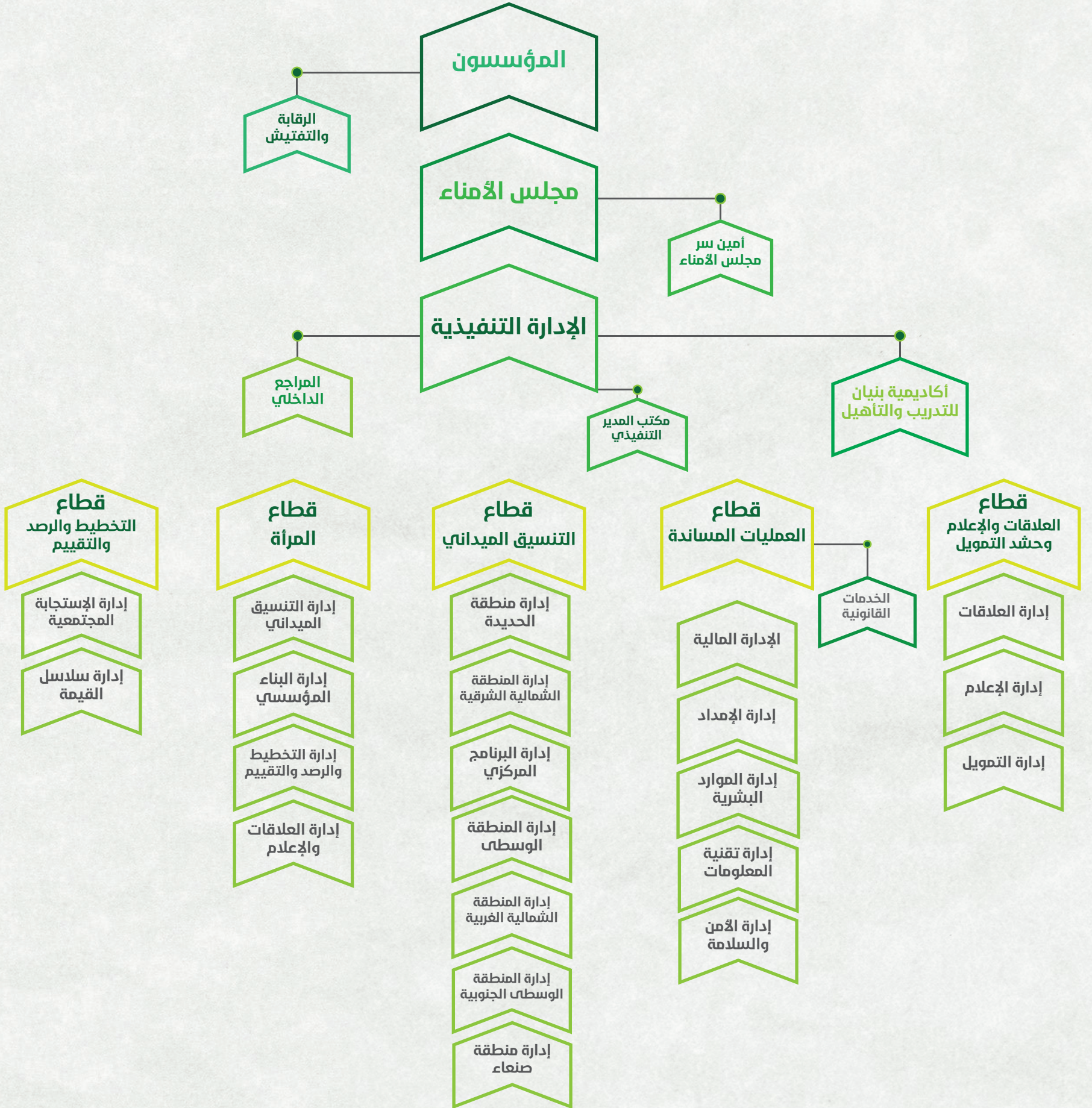
إجمالي عدد المدارس الحقلية

790



# البناء المؤسسي

## الهيكل التنظيمي



# شركاء التنمية



المجلس السياسي الأعلى

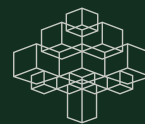


رئاسة مجلس الوزراء مجلس النواب مجلس الشورى



90 جمعية  
تعاونية زراعية





مؤسسة بنیان التّمویة  
Bonyan Development Foundation

اليمن - صنعاء  
+967 1 214 277  
+967 77 60 11157  
info@bonyan-ye.org  
www.bonyan-ye.org  
bonyan-ye

